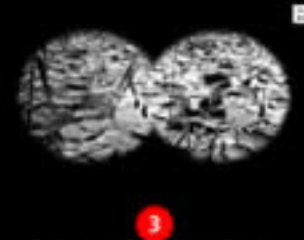
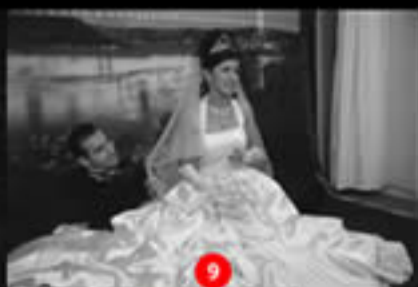


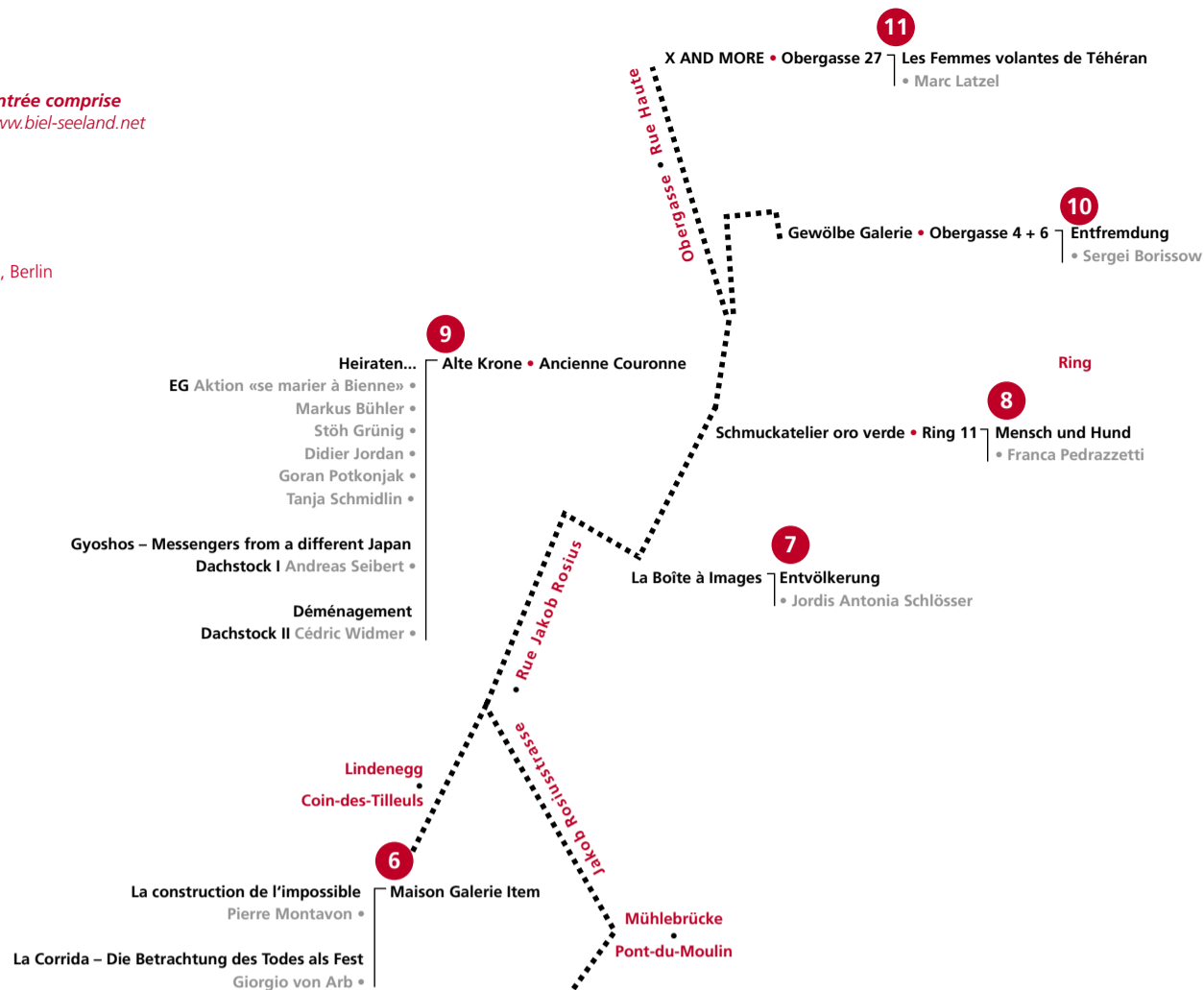
«De la vie à la mort

de la mort à la vie»



Fototage-Hit
 Tourismus/Tourisme Biel-Bienne
Hotel + Ticket inkl./Hôtel + entrée comprise
Réservation 032 329 84 86/www.biel-seeland.net

Publication
 C'est la vie!, «etc.-publications», Berlin



Konzept + Visuelle Gestaltung • Susanne Dubs, Biel

«De la vie à la mort 3.9. - 26.9.04 de la mort à la vie»

Programm/e
Vernissage «De la vie à la mort – de la mort à la vie»
 Fr/ve 3.9.04, 18 h, **Photoforum PasquArt**
Eröffnung und Einführung/Ouverture et allocutions
 Francis Boillat, président Journées photographiques de Bienne
 Barbara Zürcher, Direktorin Bieler Fototage
 Luc Debraine, historien de l'art et journaliste, « Le Temps »

Performance
 Anna&Hilmar and the honeymoon and funeral singers

Apéro
 19.30 h, **Alte Krone/Ancienne Couronne**
Eröffnung der Ausstellungen/Ouverture des expositions
 19.30 h-21 h

Eröffnung der Ausstellung/Ouverture de l'exposition «Il lungo addio»
 Sa/so 4.9.04, 17 h, **Museum/Musée Neuhaus**
Einführung/allocutions
 Pierre-Yves Moeschler, Conseiller municipal, Directeur des écoles et de la culture
 Barbara Zürcher, Direktorin Bieler Fototage
 Ambasciatore Pier Benedetto Francese, Ambasciata d'Italia in Svizzera
 Dott.ssa Luisa Pavesio, Direttrice Centro di Studi Italiani Zurigo

Apéro avec spécialités italiennes
 en musique avec *Filarmonica La Concordia*

Carte Blanche | Espace libre
 Carla Etter •

- Photoforum CentrePasquArt**
- Tagebuch einer Exekution**
Fabian Biasio •
 - Quelques romans-photos**
Jérémie Gindre •
 - Der Skilift**
Marion Nitsch •
 - Security**
Marc Renaud •
 - Nierentransplantation**
Daniel Rihs •
 - Living area**
Britta Rindelaub •
 - «Se sche was?»**
Judith Schlosser •
 - Wir sind das Geld**
Daniel Schwartz •

Dank an unsere Partner/innen/Merci à nos partenaires
 Schul- und Kulturdirektion, Biel-Bienne
 Office de la culture du canton de Berne/SWISSLOS
 Délégation jurassienne, Loterie Romande
 Centro di Studi Italiani, Zurigo
 Pro Helvetia Schweizer Kulturstiftung
 BAK Bundesamt für Kultur

«Le Temps», Genève
 «etc.- publications», Berlin
 NZZ, Beilage «Zeitbilder», Zürich
 Radio Canal3, Biel-Bienne
 aquaverde, Biel-Bienne

Museum Neuhaus
 Photoforum PasquArt

DPC Digi Print Center AG, Biel-Bienne
 Photo Vision, Biel-Bienne
 Picture Service Gwerder AG, Zürich
 PPP Professional Photo Processing, Prévèrenges

Brändli-Stiftung, Bern
 Banque Bonhôte, Biel-Bienne

Journées photographiques de Bienne
Bieler Fototage

Musée Neuhaus

- Il lungo addio**
• sull' emigrazione italiana in Svizzera dopo la guerra
• Audiocollage Radio Canal3
- Hommage zum 50. Todestag**
• Werner Bischof • Magnum
- Drei Leben für die Strasse**
• Fotodynamie Reinhard

Begleitveranstaltungen/programme annexe
Mi/me 8.9.04, 20 h, Museum/Musée Neuhaus
Vortrag/Conférence
 Giovanni Longu, Bundesamt für Statistik/Office fédéral de la statistique, Neuchâtel
 La donna italiana immigrata in Svizzera

Fr/ve 10.9.04, 20 h, Museum/Musée Neuhaus
Filmsoirée Gertrud Pinkus, Il valore della donna è il suo silenzio, 1980, 16 mm, 90', i/d

Fr/ve 17.9.04, 19 h, Alte Krone/Ancienne Couronne
Single-night Je t'aime moi non plus...
 Führung durch die Ausstellungen u.a./Visite guidée des expositions,
 dont «se marier à Bienne»
Apéro mit/avec DJ

So/di 19.9.04, 11 h, Filmpodium
Filmmatinée Alvaro Bizzarri, Touchol, 1990, 16mm, 60', i/d,f,
 in Anwesenheit des Regisseurs und HauptdarstellerInnen
 en présence du réalisateur et des acteurs
Apéro und/et minestrone

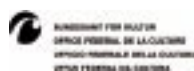
So/di 19.9.04, 18 h, Filmpodium
Filmsoirée Alvaro Bizzarri, Lo stagionale, 1972, 16mm, 50', i/d, in Anwesenheit des Regisseurs
 en présence du réalisateur

Di/ma 21.9.04, 20h, Museum/Musée Neuhaus
Filmsoirée Alvaro Bizzarri, Pagine di vita dell'emigrazione, 1977, 16mm, 60', i/d

Veranstaltungen organisiert in Zusammenarbeit mit dem/Manifestations organisées en collaboration avec
 Centro di Studi Italiani, Zurigo, Filmpodium Biel/Bienne, Società Dante Alighieri Biel/Bienne

Infos www.bielerfototage.ch/www.jouph.ch

Öffnungszeiten/heures d'ouverture
 Mi - Fr/me - ve 14 h-18 h Sa - So/so - di 11 h-18 h
 Mo, Di geschlossen/lu, ma fermé
 Abonnement CHF 25.-/20.-
 Tageskarte/carte journalière CHF 15.-/10.- (Kinder bis 16 Jahre gratis/enfants jusqu'à 16 ans gratuit)



Bahnhof • la gare

